



C O M M U N I Q U E D E P R E S S E

LYON, LE 3 AVRIL 2023

## Le Cancérologie CLARA fête ses 20 ans

20 ans d'action et de progrès pour l'innovation dans la lutte contre le cancer sur les territoires de la région Auvergne-Rhône-Alpes

En 2003, des chercheurs et médecins se mettaient autour de la table pour imaginer comment faire rayonner la recherche et lutter contre le cancer dans tous les territoires de notre grande Région d'aujourd'hui. Créé un an avant le Plan Cancer National et soutenu par l'Institut National du Cancer (INCa), le CLARA était né !

« 20 ans après, avec plus de 75 M€ pour la recherche et l'innovation, plus de 500 projets et 65 entreprises soutenus, le CLARA représente l'investissement le plus important et le plus durable pour l'innovation contre le cancer dans les territoires de la région Auvergne Rhône Alpes », déclare le Pr Pierre HAINAUT, président du Directoire du CLARA et biologiste moléculaire à l'Institut pour l'Avancée des Biosciences de Grenoble.

Les clés de ce succès ? « Un écosystème d'innovation exceptionnel, des acteurs solidaires, engagés et ouverts et surtout le soutien sans faille des collectivités et des partenaires », enchaîne le Pr HAINAUT



En 20 ans, la cancérologie s'est radicalement transformée. « Depuis le séquençage du génome humain en 2003, plusieurs vagues de traitements innovants issus de la recherche ont fait leur apparition en clinique avec des résultats remarquables pour les patients. Pour la première fois dans l'histoire de la lutte contre le cancer, la mortalité est en baisse, de plus de 20% sur 20 ans », indique le Pr Pierre SAINTIGNY, Président du Conseil Scientifique du CLARA et oncologue au Centre Léon Bérard à Lyon.

Pourtant, d'immenses progrès restent à faire. Le cancer touche chaque année 42 400 personnes dans la Région, pour 17 600 décès, tandis que plus de 400 000 personnes ayant « traversé » un

### CONTACTS PRESSE

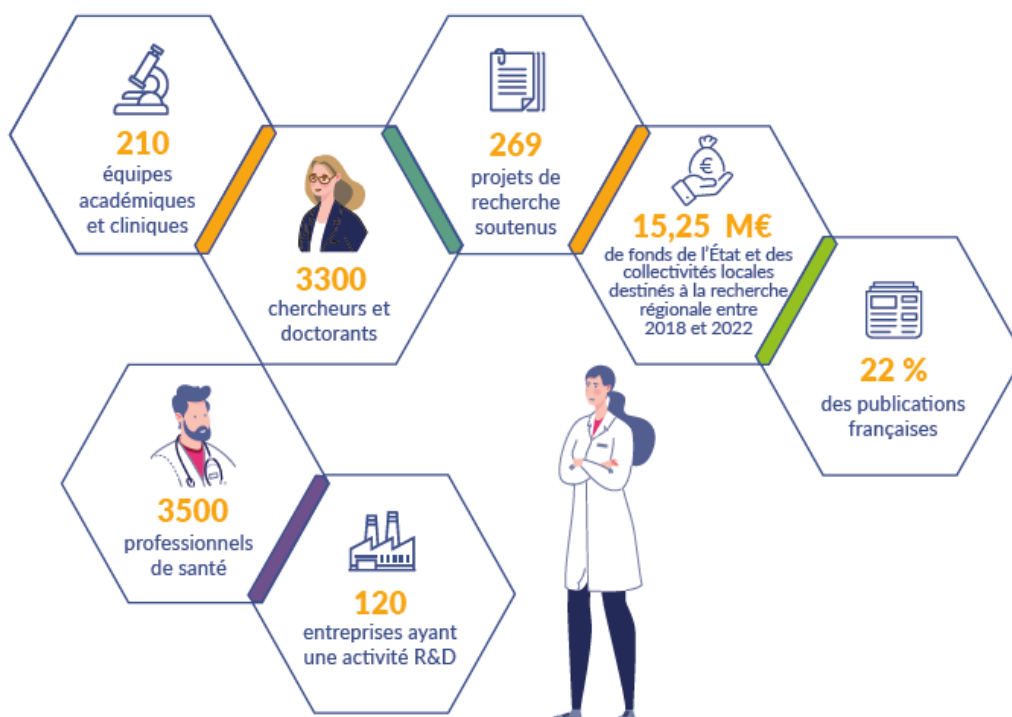
CLARA | 04 37 90 17 10

PLUS2SENS | 04 37 24 02 58 | Anne-Sophie CHATAIN-MASSON | [anne-sophie@plus2sens.com](mailto:anne-sophie@plus2sens.com) | @aschatainmasson | Laurence NICOLAS | [laurence@plus2sens.com](mailto:laurence@plus2sens.com) | @laurencep2s

cancer sont en vie. Et la région montre de grandes disparités dans l'incidence et la mortalité, soulignant l'importance de la défaveur économique et des inégalités sociales.

Grâce à leur écosystème exceptionnel de recherche et d'innovation en cancérologie, les équipes des territoires de la Région Auvergne Rhône Alpes sont à la pointe de ces innovations. Le CLARA est le dynamiseur naturel de cet écosystème, à la fois **porte d'entrée et lieu d'intelligence collective pour tous les acteurs de toutes les disciplines.**

Ces 5 dernières années (2018-2023) :



Pour cet anniversaire, le CLARA est fier de présenter les 5 grands axes de son bilan et de ses impacts :

Faire naître de nouvelles idées

Aller à la rencontre des besoins des territoires

Soutenir l'innovation et le transfert

Intégrer les patients comme partenaires à part entière

Faire rayonner nos territoires à l'international

#### CONTACTS PRESSE

CLARA | 04 37 90 17 10

PLUS2SENS | 04 37 24 02 58 | Anne-Sophie CHATAIN-MASSON | [anne-sophie@plus2sens.com](mailto:anne-sophie@plus2sens.com) |  
@aschatainmasson | Laurence NICOLAS | [laurence@plus2sens.com](mailto:laurence@plus2sens.com) | @laurencep2s

## Faire émerger des idées :

Grâce à l'Institut National du Cancer (INCa) et aux partenariats avec les comités départementaux de la Ligue contre le Cancer, **le CLARA a investi 4.2 M€ pour soutenir 116 projets de recherche** basés sur des idées créatives et innovantes de nos chercheurs dans toutes les disciplines : biologie et médecine, ingénierie pour la santé, sciences humaines et sociales, données massives et intelligence artificielle. Les nombreuses publications et brevets produits contribuent aux succès de nos équipes de recherche et à la visibilité de nos laboratoires parmi les plus innovants en France et en Europe. Ce programme nommé Oncostarter bénéficie d'un très bel effet levier :



## Aller à la rencontre des territoires :

Le CLARA se pose en « tiers de confiance » entre les collectivités, les associations et les fondations pour co-construire avec eux elles et avec l'ensemble de son réseau de recherche des projets de grande originalité qui répondent directement aux enjeux du cancer dans nos territoires. Citons par exemple le projet CANUT « alimentation, goût et cancer » qui associe les fleurons de l'art culinaire dans notre Région (l'Institut Paul Bocuse) et les chercheurs de plusieurs laboratoires pour développer de nouvelles solutions pour les altérations du goût et de l'alimentation chez les patients. Et également le chaînage des projets SIGEXPO, qui sur 10 ans a étudié les expositions aux pesticides dans les territoires ruraux et urbains afin d'éclairer les citoyens et les acteurs des politiques publiques sur la réduction des risques. Ces deux projets ont bénéficié de financements solides de la Région et de la Métropole de Lyon.

## Soutenir l'innovation et le transfert :

La « Preuve du Concept » est une des actions les plus fortes du CLARA. Ce programme de partenariat public privé est porté par les collectivités et planifié, animé et instruit par le CLARA et par Lyonbiopôle. Il permet aux travaux innovants de nos laboratoires de faire leur preuve d'efficacité afin d'être développés par une entreprise de la Région pour donner un nouveau traitement ou un nouveau service pour les patients. **Depuis sa création, le programme Preuve du Concept a soutenu 63 projets impliquant 65 entreprises, pour un total de 65 M€ (dont 22 M€ de fonds publics, le reste étant l'investissement des entreprises partenaires). Le programme a produit 11 essais cliniques, 7 « produits » commercialisés et a permis de créer plus de 600 emplois en R&D dans les territoires de la région.**

## Intégrer les patients comme partenaires à part entière :

Le CLARA est un promoteur de la démocratie en santé et montre la voie pour permettre au patient de jouer pleinement son rôle de partenaire et d'acteur de l'innovation à part entière. Sous l'égide du CLARA, **le groupe de travail ECLAIR** (Expérience Patient CLARA Innovation Recherche) conçoit, anime, sélectionne et évalue des projets de recherche où les patients s'impliquent au côté des chercheurs (comme acteurs- et pas seulement comme sujets- de la recherche). L'appel à projet

## CONTACTS PRESSE

CLARA | 04 37 90 17 10

PLUS2SENS | 04 37 24 02 58 | Anne-Sophie CHATAIN-MASSON | [anne-sophie@plus2sens.com](mailto:anne-sophie@plus2sens.com) |  
@aschatainmasson | Laurence NICOLAS | [laurence@plus2sens.com](mailto:laurence@plus2sens.com) | @laurencep2s

Oncostarter Expérience Patient, co-construit et financé avec les comités départementaux de la Ligue contre le Cancer, est une expérience unique en France et pilote au plan Européen.

### Faire rayonner nos territoires à l'international :

Le CLARA favorise la circulation de nos jeunes chercheurs pour se former à l'étranger et promeut nos territoires à l'international au travers de partenariats forts et durables avec le Québec (notamment avec l'Oncopole Québec), la Chine (échanges d'étudiants, de professeurs et d'idées avec Shanghai) et l'Europe (territoire pilote pour le Plan de Lutte contre le Cancer du Parlement Européen).

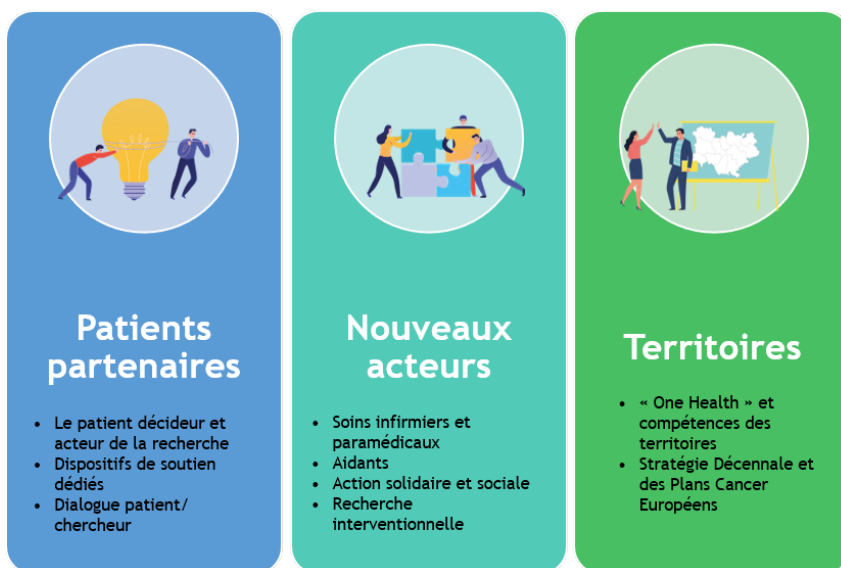
### ET demain ?

**Le CLARA est armé pour continuer à promouvoir la recherche d'excellence, pour affronter les enjeux de la transformation des systèmes de santé et pour inscrire la prévention et la lutte contre les inégalités au cœur de l'action publique.**

Inscrit durablement dans la stratégie nationale décennale contre le cancer (2021-2030), le CLARA poursuivra sa stratégie de soutien à l'émergence, à la structuration et la valorisation de la lutte contre le cancer sur le territoire de la région Auvergne-Rhône-Alpes.

Le CLARA renforcera son rôle de porte d'entrée et de dynamiseur de l'écosystème régional au bénéfice de tous les acteurs de son réseau, en soulignant quatre grands chantiers qui engagent l'avenir.

- **Les patients et les aidants** : des partenaires à part entière : trait d'union entre les patients, leurs associations et les réseaux de l'innovation, le CLARA continuera à être un pionnier de leur intégration comme acteurs et décideurs en renforçant le dialogue patient-chercheur, en valorisant l'expertise des patients et en leur donnant une voix décisive au cœur de toutes ses instances.
- **Les nouveaux innovateurs** : Le CLARA s'engagera dans l'innovation au plus près des patients et des citoyens par la montée en puissance de la recherche en soins infirmiers et paramédicale et de la recherche par l'action (recherche interventionnelle) impliquant les associations et acteurs de l'action solidaire et sociale.
- **Des « Plans Cancer » à l'échelle des territoires** : en appui sur la stratégie nationale, en synergie avec le plan cancer Européen, le CLARA soutiendra l'inscription de la lutte contre le cancer au cœur de toutes les politiques publiques des collectivités du territoire



[Présentation PPT en téléchargement](#)  
[ici >>](#)

### CONTACTS PRESSE

CLARA | 04 37 90 17 10

PLUS2SENS | 04 37 24 02 58 | Anne-Sophie CHATAIN-MASSON | [anne-sophie@plus2sens.com](mailto:anne-sophie@plus2sens.com) | [aschatainmasson](mailto:aschatainmasson) | Laurence NICOLAS | [laurence@plus2sens.com](mailto:laurence@plus2sens.com) | [@laurencep2s](https://twitter.com/laurencep2s)

## À PROPOS DU CANCEROPOLE LYON AUVERGNE RHONE-ALPES (CLARA)

Le Cancéropôle Lyon Auvergne Rhône-Alpes (CLARA) est une initiative lancée et financée par les pouvoirs publics (Institut National du Cancer, Collectivités territoriales et Le Fonds Européen de Développement Régional). Il s'inscrit dans le cadre des Plans Cancers nationaux et vise à développer la recherche en oncologie en Auvergne-Rhône-Alpes. Depuis 2003, le CLARA fédère les acteurs académiques, cliniques et industriels ainsi que les associations et patients, à l'échelle de la région, au service d'une stratégie régionale, nationale et internationale de lutte contre le Cancer dans un double objectif : le transfert rapide des découvertes vers les patients et la valorisation économique de la recherche. Outre son engagement auprès de l'ensemble des acteurs de la Recherche pour favoriser leur décloisonnement et les collaborations, le Cancéropôle accompagne les projets par le biais d'une offre de services structurée et élaborée en adéquation avec leurs besoins. Le CLARA développe également des actions en faveur de l'ouverture de la recherche vers les sciences humaines et sociales et les questions de santé publique, mettant ainsi le patient au cœur de la recherche.  
[www.canceropole-clara.com](http://www.canceropole-clara.com) @canceroCLARA

*Le CLARA est placé sous l'égide de la Fondation pour l'Université de Lyon*

## LE CLARA EST PORTÉ PAR LE SOUTIEN FINANCIER DE SES PARTENAIRES :



## CONTACTS PRESSE

CLARA | 04 37 90 17 10

PLUS2SENS | 04 37 24 02 58 | Anne-Sophie CHATAIN-MASSON | [anne-sophie@plus2sens.com](mailto:anne-sophie@plus2sens.com) |  
@aschatainmasson | Laurence NICOLAS | [laurence@plus2sens.com](mailto:laurence@plus2sens.com) | @laurencep2s