



QUAND LE PATIENT RENCONTRE LA RECHERCHE

ÉDITION
DES 10 ANS

MARDI 5 DÉCEMBRE DE 9H00 À 17H30
CENTRE CULTUREL ET DE LA VIE ASSOCIATIVE
VILLEURBANNE

Visuel 'expo Venus' © Artiste : Horss ; Photo : Simon Valenti 2022



Horss 22



PRÉPROGRAMME

09h00 **Accueil des participants - café**
Animatrice de la journée: Nathaly Mermet

09h30 **Ouverture du colloque**
Mot d'accueil par les représentants de la Mairie de Villeurbanne et de l'Inserm
Présentation du projet Vénus
Présentation du programme

09h45 **Session 1 - Les progrès de l'immunothérapie**
(CAR-T cell, immunité antitumorale, imagerie des tumeurs)
- Emmanuel Bachy, PU-PH aux HCL*- CIRI*, Lyon
- Yenkel Grinbert-Bleyer, chercheur Inserm - CRCL*, Lyon
- Samuel Valable, chercheur CNRS à Cyceron, Caen

11h15 **Pause - exposition des œuvres du projet Vénus 14**

11h45 **Session 2 - Les traitements non médicamenteux de la douleur**
(effet placebo, stimulation magnétique, méditation)
- Bernard Laurent, PU-PH aux HCL - CRNL*, Lyon
- Nathalie André-Obadia, PH aux HCL - CRNL, Lyon
- Viviane Belleoud, médecin algologue retraitée, Lyon

13h15 **Buffet, stands des associations, exposition des œuvres du projet Vénus 14**

14h30 **Sessions 3 - La parole aux associations de patients :**
« les 10 années avec les associations de patients »
avec les associations Information et Aide aux Stomisés -IAS- du Lyonnais,
M la vie avec Lisa, la Ligue contre le cancer, et Europa Donna Lyon

16h00 **Conclusion et cocktail des 10 ans**



Conditions d'accès à la rencontre :

Inscription gratuite mais obligatoire via le site internet :

primes.universite-lyon.fr

*HCL : Hospices Civils de Lyon.

*CIRI : Centre International de Recherche en Infectiologie.

*CRCL : Centre de Recherche en Cancérologie de Lyon.

*CRNL : Centre de Recherche en Neurosciences de Lyon



AUJOURD'HUI, RARES SONT CEUX QUI NE CONNAISSENT PAS
DANS LEUR ENTOURAGE QUELQU'UN SOUFFRANT D'UN CANCER
OU TOUCHÉ PAR TOUT AUTRE PATHOLOGIE.

C'est pourquoi la recherche, qu'elle soit fondamentale, appliquée ou clinique, a un impact sociétal fort et des enjeux de santé publique majeurs, notamment grâce à l'apport de techniques de diagnostic de plus en plus précoce, des campagnes de prévention, du développement de thérapies innovantes et de l'amélioration de la prise en charge des patients et de leurs proches.

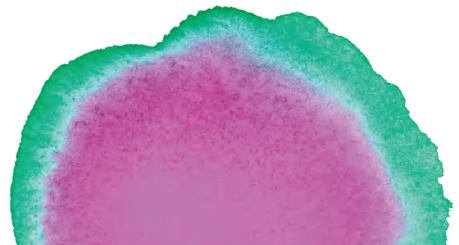
Dans un tel contexte, il est important de se parler, d'apprendre de l'autre, d'oser poser les questions qui tourmentent, afin de se rassurer, de se savoir entouré et compris.

Depuis 2013, des temps d'échanges entre chercheurs et associations impliquées dans la thématique cancer, ont été organisés à 5 reprises et ont rencontré un vif succès. C'est donc tout naturellement que les laboratoires d'excellence DEVweCAN et PRIMES, l'Association Europa Donna, l'Inserm

et Spacejunk poursuivent l'aventure en 2023, une année particulière puisque nous fêterons les dix ans de ce projet. Cette 10^{ème} journée de rencontres sera studieuse sur le plan des discussions et festive pour marquer un anniversaire qui nous tient à cœur. Cette année, nous nous intéresserons aux progrès de l'immunothérapie ainsi qu'à la douleur et à son traitement non-médicamenteux. La parole sera également donnée aux associations de patients, acteurs et spectateurs de nos rencontres depuis dix années et l'exposition des œuvres Vénus complètera un programme de premier plan. Nous avons le plaisir de vous inviter à participer à cette journée de conférences, de discussions, d'expositions et de surprises qui se tiendra au Centre Culturel et de la Vie Associative de la Mairie de Villeurbanne. Une journée qui sera la vôtre et la nôtre...



QUAND LE PATIENT
RENCONTRE LA RECHERCHE





LabEx DEVweCAN

À la frontière entre recherches sur les cancers et développements, les ambitions du projet DEVweCAN sont triples : accroître notre connaissance des mécanismes tumoraux afin d'identifier puis développer de nouvelles thérapeutiques anticancéreuses, attirer des chercheurs internationaux de talent et former ceux de demain afin de renforcer le pôle oncologie lyonnais, et enfin se rapprocher davantage du patient pour répondre au mieux à ses attentes. L'importance sociétale et économique de DEVweCAN en santé vise à faire de la région lyonnaise un hub mondial en cancérologie d'ici à dix ans.

VOS CONTACTS :

Yohann Chaix
Yohann.CHAIX@lip-lyon1.fr
Angélique Virgone
angelique.virgone@lyon.unicancer.fr

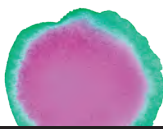


LabEx PRIMES

PRIMES vise à développer de nouveaux outils d'imagerie médicale pour explorer les tissus vivants, à améliorer le diagnostic précoce de maladies cibles ainsi qu'à perfectionner les traitements des cancers grâce à des stratégies de thérapie irradiante optimisées, contrôlées et sécurisées. Les résultats attendus de ce projet participeront ainsi à l'amélioration de la qualité de vie des patients

VOS CONTACTS :

Béatrice Rayet et Jean-Baptiste Mourgues
j-b.mourgues@ipnl.in2p3.fr
Tél : (33) 04.72.43.85.69



EUROPA DONNA

EUROPA DONNA est une association militante qui informe, rassemble et soutient les femmes et leur proche dans la lutte contre le cancer du sein, présente dans 47 pays européens. Créée en 1998, EUROPA DONNA FRANCE est représentée sur le territoire national par 5 délégations. Les actions de la délégation AuRA portent sur l'avant, le pendant et l'après. Depuis quelques années, la délégation sur Lyon oriente ses actions sur l'accompagnement des femmes afin d'améliorer leur qualité de vie pendant et après la maladie en leur proposant des soins de support. La mission d'information à l'importance du dépistage organisé est le point fort de l'avant que la délégation a optimisé par la mise en place d'ateliers de prévention dans les officines, entreprises, auprès des jeunes, dans les centres sociaux... pour informer, sensibiliser.

VOS CONTACTS :

Annick Déarard
europadonna lyon69@gmail.com
Tél : 06 78 60 39 23
Blog : europadonna lyon.org
Facebook : europadonna lyon



SPACEJUNK

Spacejunk est un réseau unique de centres d'art dédié au Street art, au Lowbrow ainsi qu'au Pop Surrealism, qui présente cinq expositions annuelles en rotation à Grenoble, Lyon et Bayonne. Spacejunk porte le projet Vénus, une action artistique de sensibilisation pour lutter contre le cancer du sein permettant d'aborder le sujet en dehors de la sphère médicale, de manière sensible et non-normative, en convoquant la subjectivité et l'univers culturel de chacune des participantes. Le projet Vénus existe dans le Rhône depuis 2009, en effectuant un travail de prévention dans la métropole de Lyon et particulièrement dans les quartiers politiques de la ville.



INSERM

#LaSciencePourLaSanté
Créé en 1964, l'Inserm est un établissement public à caractère scientifique et technologique et le seul organisme public français entièrement dédié à la recherche biologique, médiale et en santé des populations. L'Inserm mène une recherche multithématique, qui permet l'étude de toutes les maladies, des plus fréquentes aux plus rares. Avec un budget d'environ 1 milliard d'euros, l'Inserm soutient quelque 350 laboratoires répartis sur tout le territoire français. L'ensemble des équipes regroupe plus de 13 000 personnes, dont 6000 chercheurs.

VOS CONTACTS :

Patricia Lefort
Patricia.Lefort@inserm.fr
et Claudie Lemercier
claudie.lemercier@inserm.fr

**POUR VOUS RENDRE AU CENTRE CULTUREL
ET DE LA VIE ASSOCIATIVE DE VILLEURBANNE
234, COURS É. ZOLA - 69100 VILLEURBANNE**



Parking



Métro A
Arrêt Flachat



Bus 69
Arrêt Flachat ou Rue de France-IUT

COMITÉ D'ORGANISATION



LABEX
PRIMES
UNIVERSITÉ DE LYON



LABEX
DEVWECAN
UNIVERSITÉ DE LYON



Inserm

Spacejunk
Art Centers

PARTENAIRES

avec le soutien de



INSTITUT FRANÇAIS FARELAIS
PLASCAN
Université de Lyon

